

PROJEKT TECHNICZNY

Obiekt: Budowa budynku magazynowego, muru oporowego oraz wiaty, wraz z zagospodarowaniem i infrastrukturą towarzyszącą na działce 491/26 w ramach rozbudowy istniejącego Punktu Selektywnej Zbiórki Odpadów Komunalnych położonego na terenie miasta Ryglice, gmina Ryglice.

Temat: Instalacja elektryczna wewnętrzna

Adres: Gmina Ryglice, m. Ryglice, dz. nr 491/26, obr.121606_4.0005

Inwestor: Gmina Ryglice
ul. Rynek 9
33-160 Ryglice

Projektant: techn. Jacek Jarmuła
upr. A-NB-7342/21/91

Tarnów, luty 2025 r.

PROJEKT ZAWIERA

1. Oświadczenie projektanta
2. Opis techniczny
3. Rysunki wg spisu

nr E1 – Projekt zagospodarowania terenu w skali 1:500

nr E2 – Schemat instalacji

nr E3 – Rzut przyziemia – bud. magazynowy w skali 1:50

nr E4 – Rzut dachu – bud. magazynowy w skali 1:50

nr E5 – Rzut przyziemia – wiata w skali 1:50

OŚWIADCZENIE PROJEKTANTA

Niniejszym oświadczam, że:

projekt techniczny „Budowa budynku magazynowego, muru oporowego oraz wiaty, wraz z zagospodarowaniem i infrastrukturą towarzyszącą na działce 491/26 w ramach rozbudowy istniejącego Punktu Selektywnej Zbiórki Odpadów Komunalnych położonego na terenie miasta Ryglice, gmina Ryglice” został sporządzony zgodnie z umową, wymaganiami ustaw i obowiązującymi w tym zakresie przepisami i normami oraz zasadami wiedzy technicznej.

Projektant:

techn. Jacek Jarmuła

upr. Nr A-NB-7342/21/91

2 OPIS TECHNICZNY

2.1 Podstawa opracowania

- zlecenie Inwestora
- rzuty architektoniczne
- przepisy, normy, zarządzenia
- uzgodnienia

2.2 Charakterystyka i zakres

Przedmiotem niniejszego opracowania jest projekt instalacji elektrycznej wewnętrznej w budynku magazynowym oraz wiaty na działce 491/26 w ramach rozbudowy istniejącego Punktu Selektywnej Zbiórki Odpadów Komunalnych położonego na terenie miasta Ryglice, gmina Ryglice.

Projekt obejmuje:

- zasilanie,
- rozdzielnicę,
- inst. oświetlenia ogólnego i gniazd wtykowych 1f,
- inst. gniazd wtykowych 3f,
- inst. ochronne,
- instalację odgromową.

2.3 Zasilanie i układ pomiarowy

Budynek magazynowy i wiaty zasilane będą w energię elektryczną kablem ziemnym z istniejącej rozdzielniczy, zlokalizowanej w sąsiedniej wiacie. Układ pomiarowy pozostaje bez zmian. Projekt opracowano w ramach istniejącego przydziału mocy przyłączeniowej dla tego PPE.

Instalacja elektryczna w proj. budynku magazynowym i wiacie zasilana będzie w energię elektryczną z projektowanej rozdzielniczy RB zlokalizowanej w proj. budynku. Proj. rozdzielnica wykonana w II klasie ochronności.

2.4 Rozdzielnica RB

Obudowa wykonana w II klasie ochronności. Szczegóły na schemacie instalacji, rys. nr E2.

2.5 Instalacje elektryczne wewnętrzne

Projektowane oprawy, gniazda 1f, gniazda 3f - patrz dołączone do projektu rysunki. Osprzęt hermetyczny. W obiektach zaprojektowano oświetlenie podstawowe. Przewody układać w korytkach kablowych.

Oświetlenie włączane poprzez wyłączniki umieszczone przy wejściach do pomieszczeń. Instalacja oświetlenia podstawowego.

Na potrzeby oświetlenia zewnętrznego projektuje się naświetlacze LED montowane nad bramami wjazdowymi na elewacji budynku. Oprawy załączane wyłącznikiem zmierzchowym/czujnikiem ruchu/ręcznie.

Osprzęt montować na wysokości:

- łączniki instalacyjne oświetlenia – 1,4m
- gniazda wtykowe – 1,4m

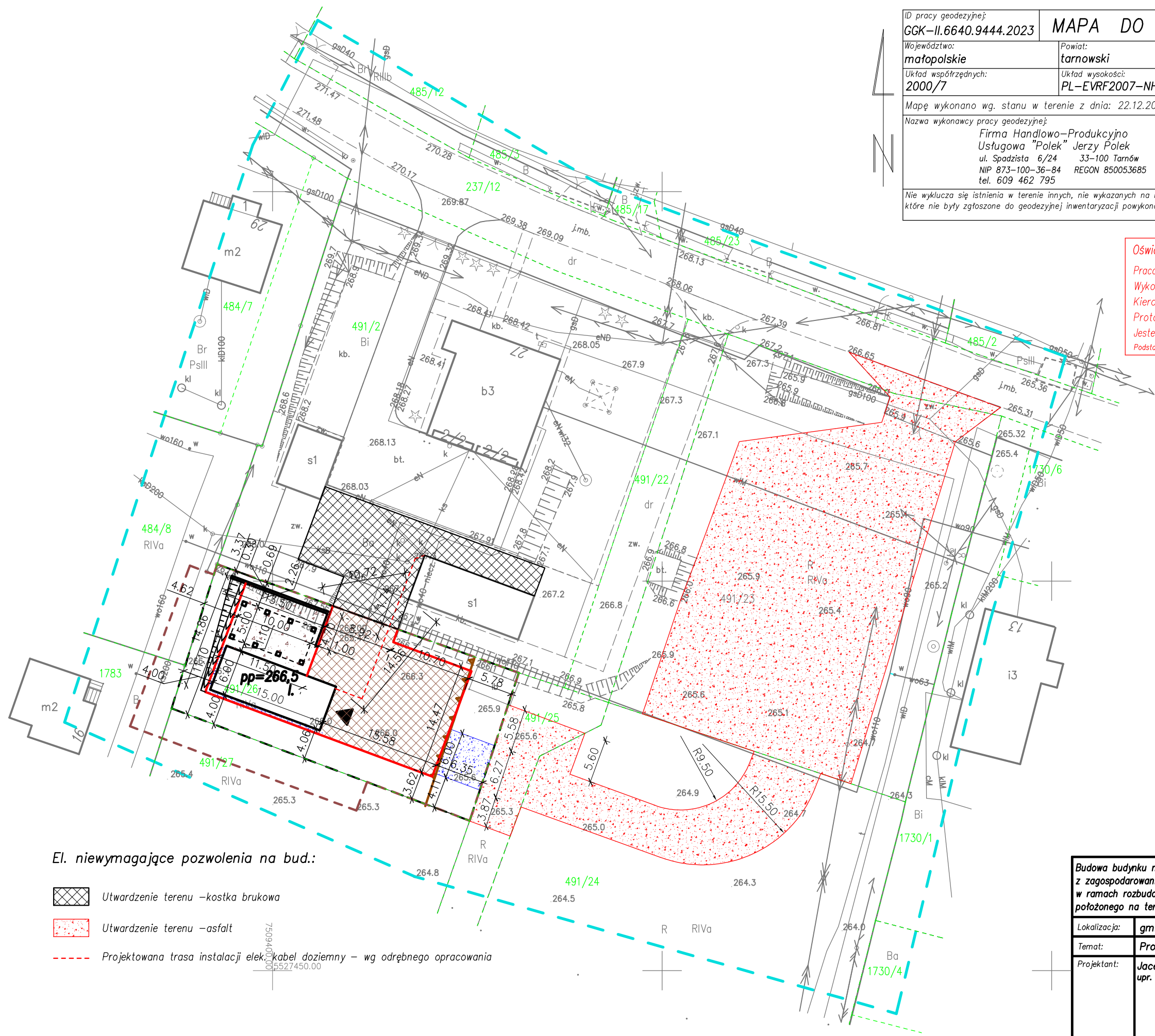
2.6 Ochrona od porażeń

Sieć zasilająca pracuje w układzie TN-C. Rozdzielenie przewodu PEN na przewód PE i N należy dokonać w rozdzielnicy RB. Szyne PE należy przyłączyć do uziemionej GSU. Instalację elektryczną wewnętrzną należy wykonać w układzie sieciowym TN-S. Podstawową ochronę od porażeń prądem elektrycznym stanowi izolacja robocza i ochrona kabli, przewodów i urządzeń. Jako system dodatkowej ochrony przed porażeniem prądem elektrycznym, zastosowano samoczynne wyłączenie zasilania realizowane za pomocą bezpieczników, wyłączników nadmiarowo-prądowych oraz jako ochronę uzupełniającą - wyłączniki różnicowoprądowe o prądzie zadziałania 30 mA.

Wszystkie rozdzielnice zaprojektowano w II klasie ochronności. W rozdzielnicy RB wykonać główną szynę uziemiającą gdzie należy przyłączyć do niej wszystkie części przewodzące obce. Z uziomu fundamentowego wyprowadzić bednarkę FeZn 25x4mm. Całość instalacji ochronnej wykonać zgodnie z normą PN-HD 60364 lub równoważną.

2.7 Instalacja odgromowa

Zgodnie z wymogami Inwestora w obiekcie należy wykonać instalację odgromową. Obejmuje ona zwody poziome na dachu, które zaprojektowano drutem FeZn fi 8mm. Jako uziom należy wykorzystać metalowe konstrukcje budynków, zbrojenia fundamentów oraz inne metalowe elementy umieszczone w niezbrojonych fundamentach stanowiące sztuczny uziom fundamentowy. Przewody uziemiające (fundament-zaciski kontrolne), oraz odprowadzające (zaciski kontrolne- zaciski łączeniowe) z bednarki FeZn25x4 układać w ścianach. Pozostałe szczegóły wg PN-EN 62305 lub równoważną.



ID pracy geodezyjnej: GGK-II.6640.9444.2023		MAPA DO CELÓW PROJEKTOWYCH		Skala mapy: 1:500	
Województwo: małopolskie		Powiat: tarnowski	Gmina: Ryglice-miasto		Nazwa obrębu ewidencyjnego: Ryglice
Układ współrzędnych: 2000/7		Układ wysokości: PL-EVRF2007-NH		Obszar aktualizacji mapy: -----	
				Identyfikator obrębu ewidencyjnego: 121609_4.0005	
Mapę wykonano wg. stanu w terenie z dnia: 22.12.2023 r.			Data opracowania mapy: 15.01.2024 r.		
Nazwa wykonawcy pracy geodezyjnej: Firma Handlowo-Produkcyjno Usługowa "Polek" Jerzy Polek ul. Spadzista 6/24 33-100 Tarnów NIP 873-100-36-84 REGON 850053685 tel. 609 462 795			Kierownik pracy geodezyjnej oraz numer uprawnień zawodowych: GEODETA UPRAWNIONY mgr inż. Katarzyna Świdnicka Nr upr. 20520		
Nie wyklucza się istnienia w terenie innych, nie wykazanych na niniejszej mapie urządzeń i przewodów podziemnych, które nie były zgłoszone do geodezyjnej inwentaryzacji powykonawczej.					

Oświadczenie o uzyskaniu pozytywnego protokołu weryfikacji

Praca geodezyjna nr GGK-II.6640.9444.2023 zgłoszona do Starosty Tarnowskiego

Wykonawca: Firma Handlowo-Produkcyjno-Usługowa "Polek" Jerzy Polek

Kierownik pracy: Katarzyna Świdnicka, nr upr. 20520

Protokół weryfikacji nr GGK-II.6640.9444.2023_92022 z dnia 12.02.2023 r.

Jestem świadomy odpowiedzialności karnej za złożenie fałszywego oświadczenia.

Podstawa prawna: Prawo geodezyjne i kartograficzne art.12b ust.5a

LEGENDA:

- Zakres inwestycji (decyzji ULICP)
- Linia zabudowy
- Granice działek ewidencyjnych
- Obszar oddziaływania inwestycji

LEGENDA – elementy projektowane:

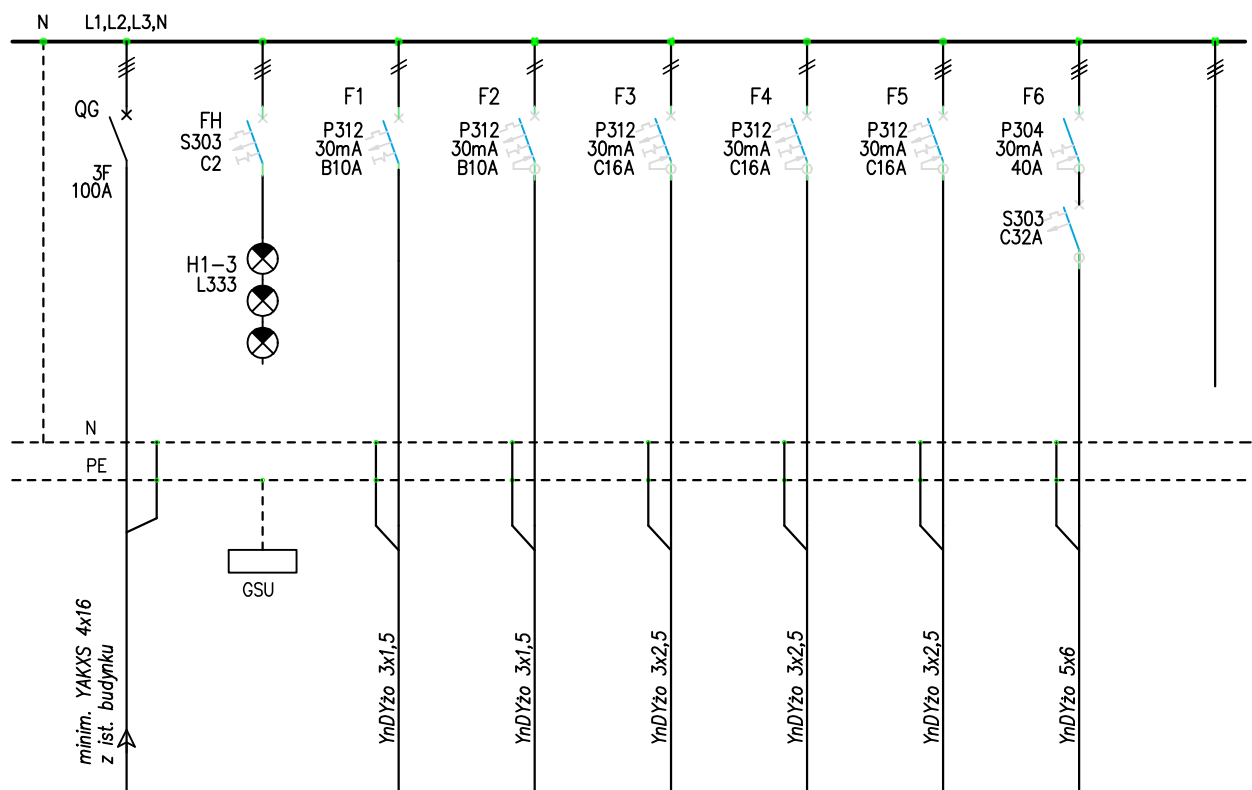
- Projektowany budynek magazynowy –liczba kondygnacji
- Projektowana wiat
- Utwardzenie placu manewrowego – asfalt
- Utwardzenie placu manewrowego – beton – zbr. rozproszone
- Utwardzenie placu manewrowego – kostka betonowa
- Mur oporowy z balustradą min. 1,1m
- Wejście do projektowanego budynku
- Skarpa umocniona ażurami pow. pochylenia 1:1,5
- Korytko drogowe szer. 60cm
- Obrzeże i krawężnik betonowy

El. niewymagające pozwolenia na bud.:

- Utwardzenie terenu –kostka brukowa
- Utwardzenie terenu –asfalt
- Projektowana trasa instalacji elek. kabel doziemny – wg odrębnego opracowania

Budowa budynku magazynowego, muru oporowego oraz wiaty wraz z zagospodarowaniem terenu i infrastrukturą towarzyszącą na działce nr 491/26 w ramach rozbudowy istniejącego Punktu Selektywnej Zbiórki Odpadów Komunalnych położonego na terenie miasta Ryglice, gmina Ryglice				
Lokalizacja:	gmina Ryglice, m. Ryglice, dz. nr 491/26, obr.121606_4.0005			
Temat:	Projekt Zagospodarowania Terenu			
Projektant:	Jacek Jarmuta upr. nr A-NB-7342/21/91			
			Skala:	1:500
			Nr rys.:	E1
			Data:	II.2025

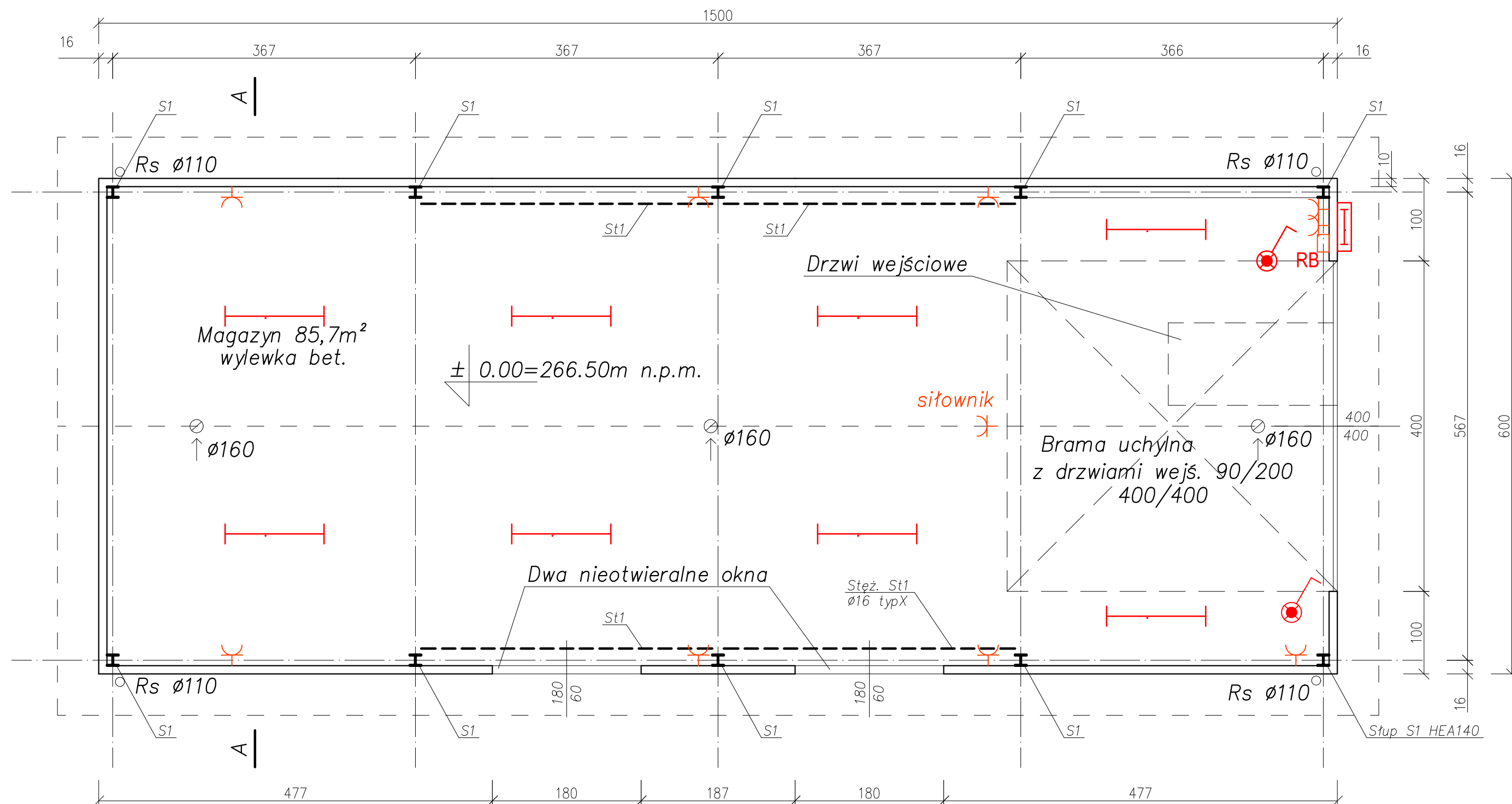
RB



NR OBWODU	--	F1	F2	F3	F4	F5	F6	F7
ZASILANIE RG	Kontrola napięcia	Oświetlenie budynku	Oświetlenie wiaty	Gniazdo 1f budynek	Gniazdo 1f budynek	Gniazdo 1f wiaty	Gniazdo 3f wiaty	Rezerwa
MOC (kW)	--	0,5	0,4	3,0	3,0	3,0	3,0	

Budowa budynku magazynowego, muru oporowego oraz wiaty, wraz z zagospodarowaniem i infrastrukturą towarzyszącą na działce 491/26 w ramach rozbudowy istniejącego Punktu Selektywnej Zbiórki Odpadów Komunalnych położonego na terenie miasta Ryglice, gmina Ryglice.

Lokalizacja:	gmina Ryglice, m. Ryglice, dz. nr 491/26, obr.121606_4.0005			
Temat:	Schemat instalacji			
Projektant:	Jacek Jarmuła upr. nr A-NB-7342/21/91		Skala:	----
			Nr rys.:	E2
			Data:	II.2025



 Oprawa hermetyczna IP65 z kompletem dwóch świetlówek LED

Stal S355
Stal stężenia S235
Rury spustowe ø8cm



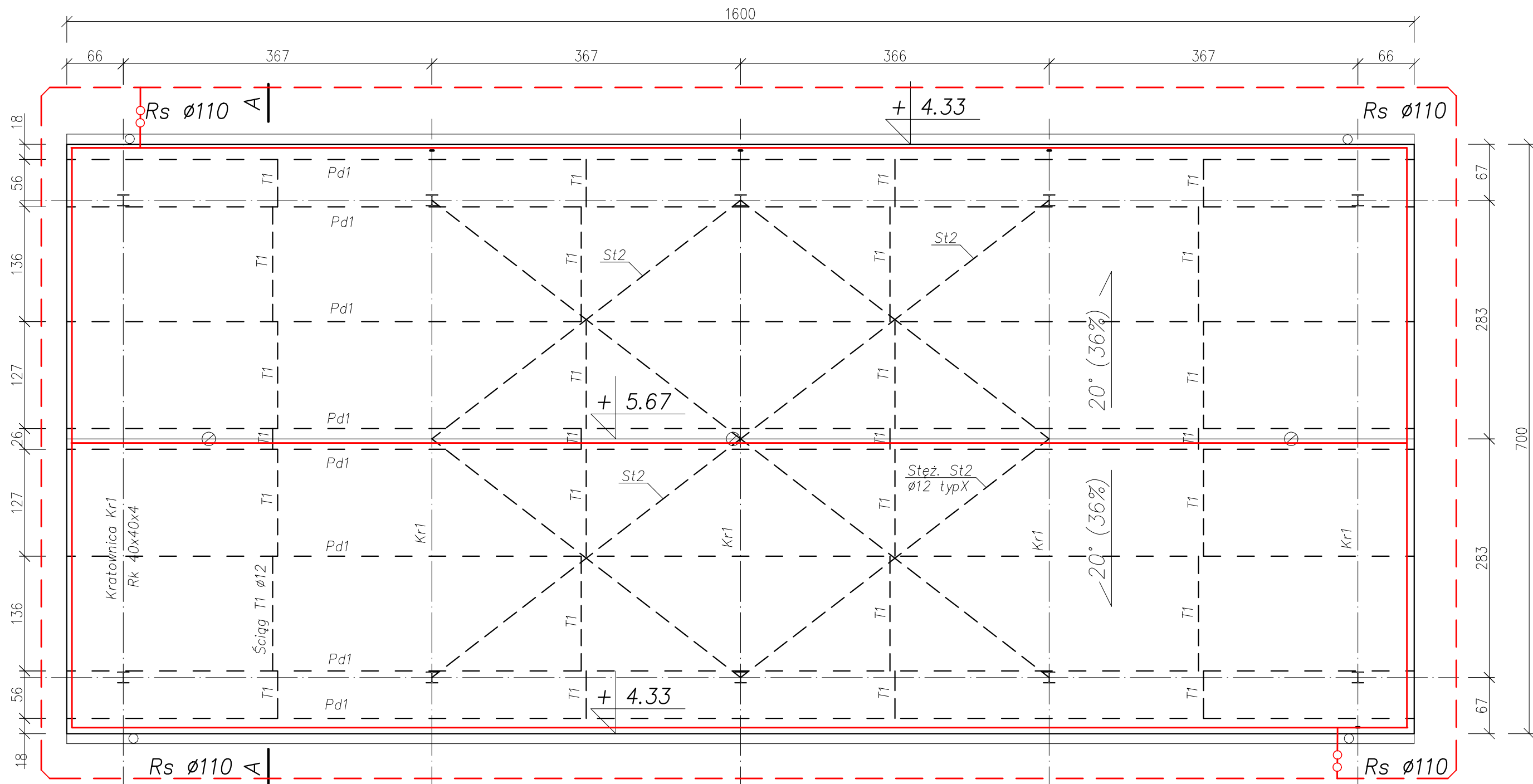
Oprawa hermetyczna IP65 LED z czujnikiem ruchu

RB



Rozdzielnica budynku i wiaty z zabezpieczeniami obwodów odbiorczych

Budowa budynku magazynowego, muru oporowego oraz wiaty, wraz z zagospodarowaniem i infrastrukturą towarzyszącą na działce 491/26 w ramach rozbudowy istniejącego Punktu Selektywnej Zbiórki Odpadów Komunalnych położonego na terenie miasta Ryglíce, gmina Ryglíce.			
Lokalizacja:	gmina Ryglíce, m. Ryglíce, dz. nr 491/26, obr.121606_4.0005		
Temat:	Budynek magazynowy – rzut przyziemia		
Projektant:	Jacek Jarmuła upr. nr A-NB-7342/21/91	Skala:	1:50
		Nr rys.:	E3
		Data:	II.2025



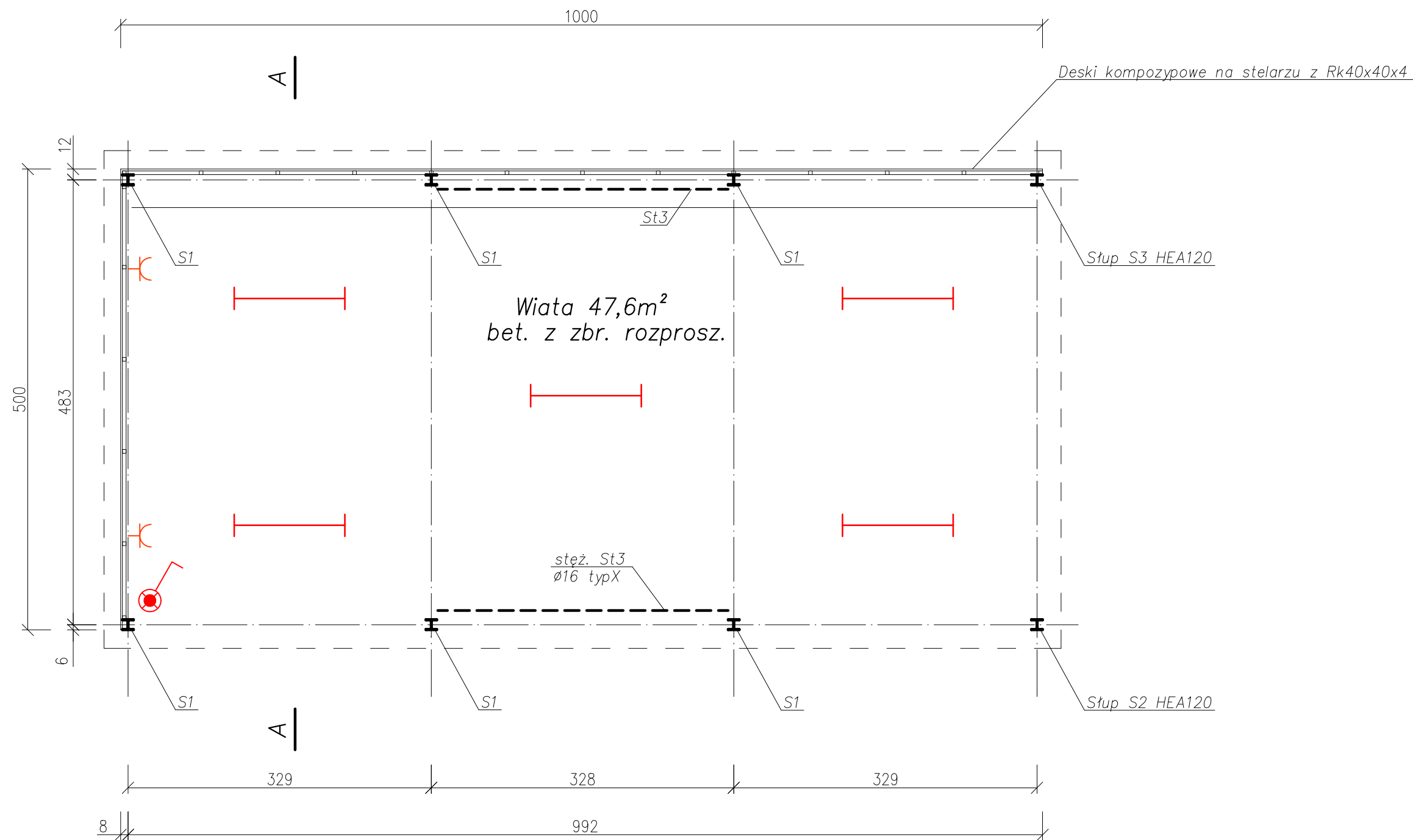
Stal S355
Stal stężenia S235
Rynny ø12cm

Bednarka FeZn 25x4 mm jako uziom otokowy. Dodatkowo bednarkę należy połączyć metalicznie ze zbrojeniem fundamentów.

Zwody poziome z drutu FeZn fi 8 mm.

Zaciski kontrolne dwuśrubowe

Budowa budynku magazynowego, muru oporowego oraz wiaty, wraz z zagospodarowaniem i infrastrukturą towarzyszącą na działce 491/26 w ramach rozbudowy istniejącego Punktu Selektywnej Zbiórki Odpadów Komunalnych położonego na terenie miasta Ryglice, gmina Ryglice.			
Lokalizacja:	gmina Ryglice, m. Ryglice, dz. nr 491/26, obr.121606_4.0005		
Temat:	Budynek magazynowy – rzut dachu		
Projektant:	Jacek Jarmuła upr. nr A-NB-7342/21/91	Skala:	1:50
		Nr rys.:	E4
		Data:	II.2025



Stal S355
Stal stężenia S235
Rury spustowe Ø8cm

Budowa budynku magazynowego, muru oporowego oraz wiaty, wraz z zagospodarowaniem i infrastrukturą towarzyszącą na działce 491/26 w ramach rozbudowy istniejącego Punktu Selektywnej Zbiórki Odpadów Komunalnych położonego na terenie miasta Ryglice, gmina Ryglice.			
Lokalizacja:	gmina Ryglice, m. Ryglice, dz. nr 491/26, obr.121606_4.0005		
Temat:	Wiaty – rzut przyziemia		
Projektant:	Jacek Jarmuła upr. nr A-NB-7342/21/91	Skala:	1:50
		Nr rys.:	E5
		Data:	II.2025